



L'efficienza amministrativa come infrastruttura per i diritti

La Corte d'Appello di Milano opera in uno dei distretti più complessi e dinamici del Paese.

In questo contesto, l'amministrazione della giustizia supera la dimensione puramente tecnica per divenire un'infrastruttura immateriale fondamentale.

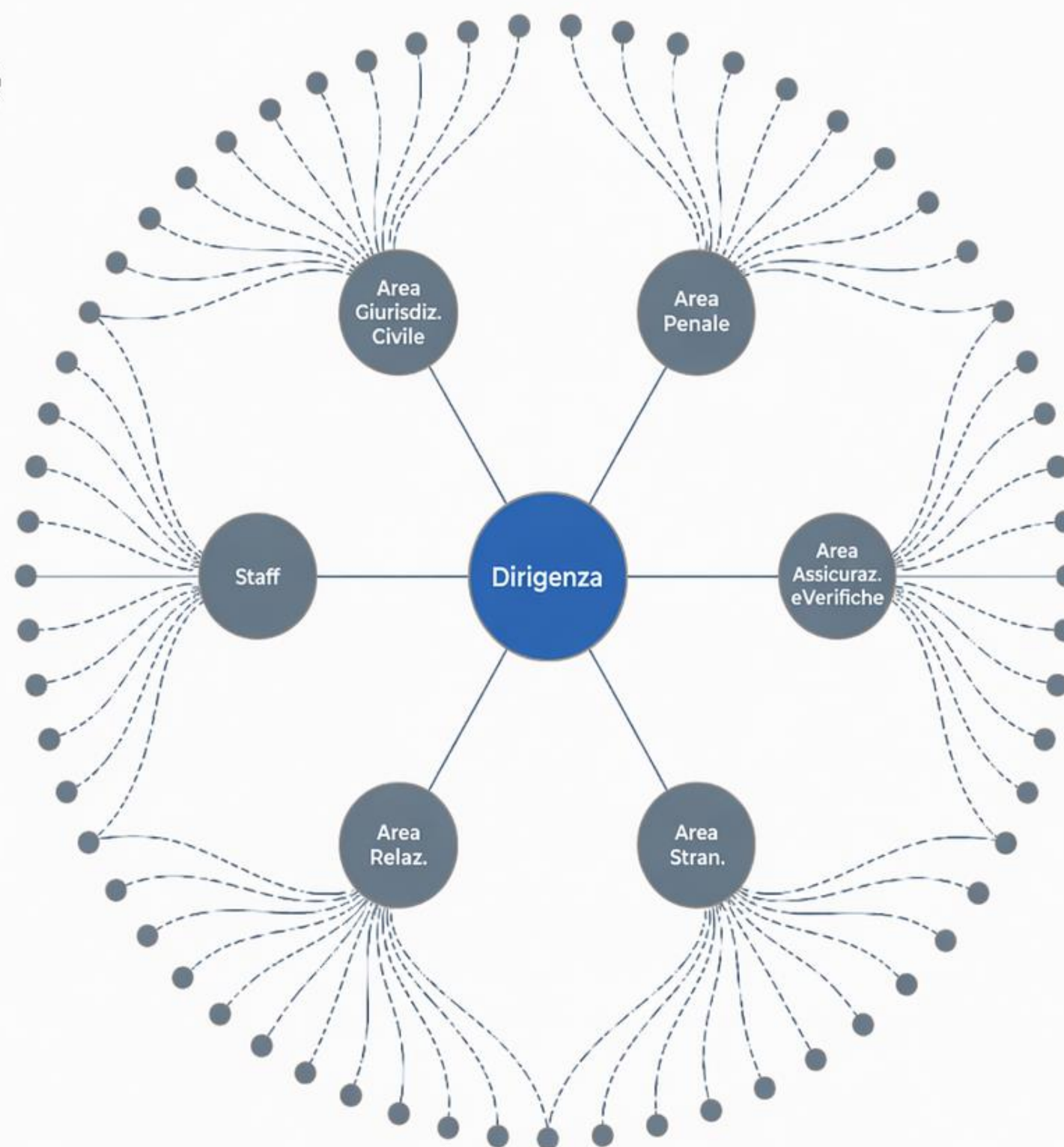
Generare valore pubblico assicurando la stabilità dei rapporti economici, la legalità e la coesione sociale del territorio.

L'organizzazione: la gestione della complessità

L'assetto della Corte è articolato in 41 microstrutture (uffici, segreterie e cancellerie), coordinate in macro-Aree.

La Dirigenza amministrativa svolge un ruolo cruciale di raccordo tra le risorse disponibili e le esigenze giurisdizionali, adottando logiche manageriali.

Un ecosistema organizzativo orientato alla programmazione, al monitoraggio dei flussi e all'ottimizzazione del servizio.

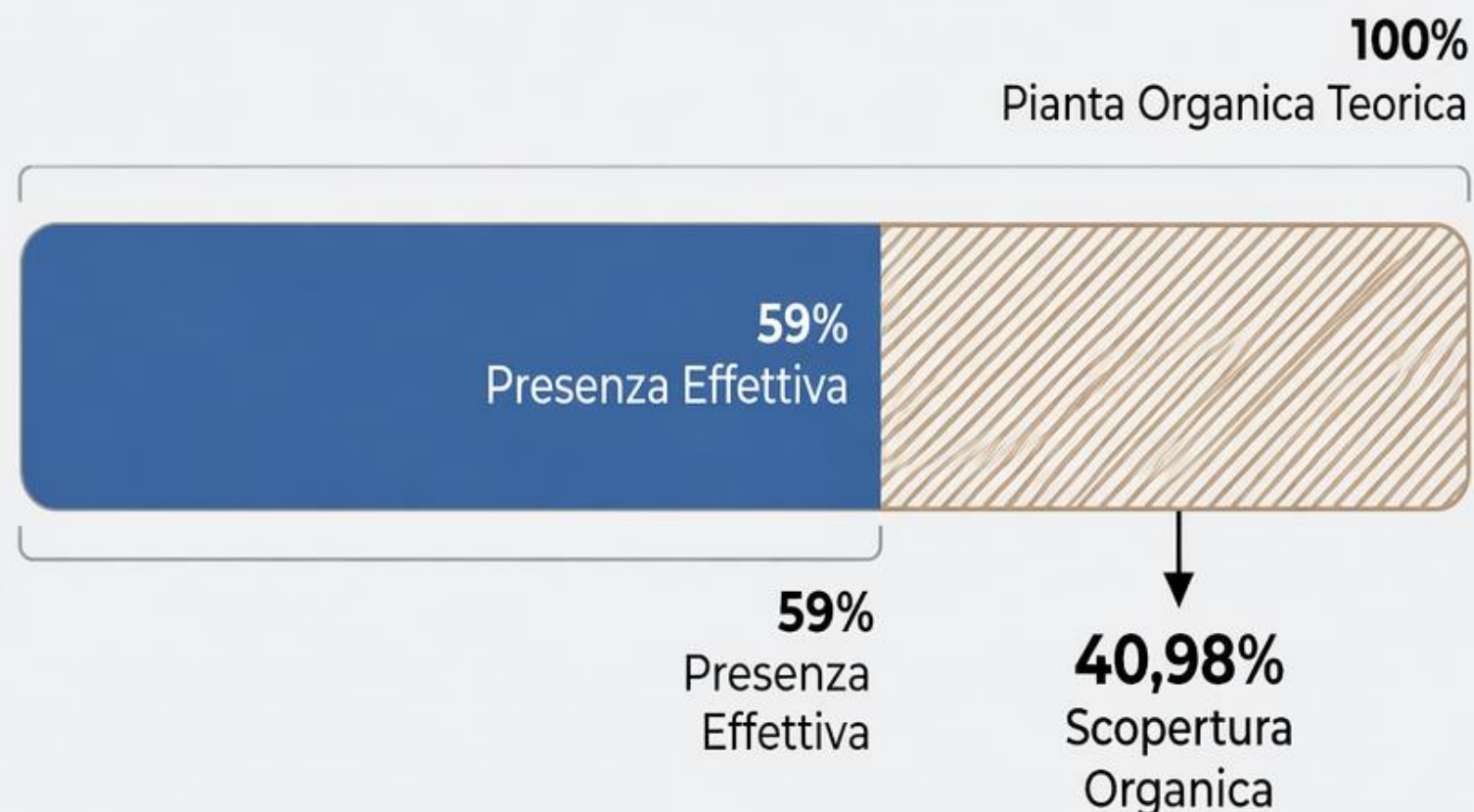


Il personale: resilienza oltre la carenza strutturale

La Corte affronta una scopertura organica effettiva del 40,98%, aggravata da un elevato turnover.

Nonostante la perdita di competenze storiche, l'Ufficio ha mantenuto un'elevata produttività gestionale.

La continuità del servizio è garantita da strategie di flessibilità, applicazioni distrettuali e ripensamento dei modelli di lavoro.



PNRR e Ufficio per il Processo: innovazione dei modelli

L'inserimento degli Addetti all'Ufficio per il Processo (AUPP) non è stato un semplice supporto quantitativo, ma una profonda innovazione metodologica. Seppur limitato dal turnover, l'AUPP affianca la magistratura nello studio dei fascicoli e nella predisposizione degli atti.

Il passaggio al lavoro in team multidisciplinari, avvicinando la Corte alle migliori giurisdizioni europee.

Modello Precedente:
Giudice Singolo



Studio, Analisi, Predisposizione, Decisione

Nuovo Modello:
Team Multidisciplinare



Gestione finanziaria: efficienza e tempestività

L'Ufficio Ragioneria gestisce su scala distrettuale decine di milioni di euro per spese di funzionamento e giustizia. L'obiettivo primario è assicurare pagamenti tempestivi ai fornitori e ai professionisti, riducendo le passività.

Traguardo raggiunto: fatture saldate con una media inferiore ai 30 giorni, nel pieno rispetto della direttiva europea.

< 30 Giorni



Gestione Finanziaria Efficienza e Tempestività

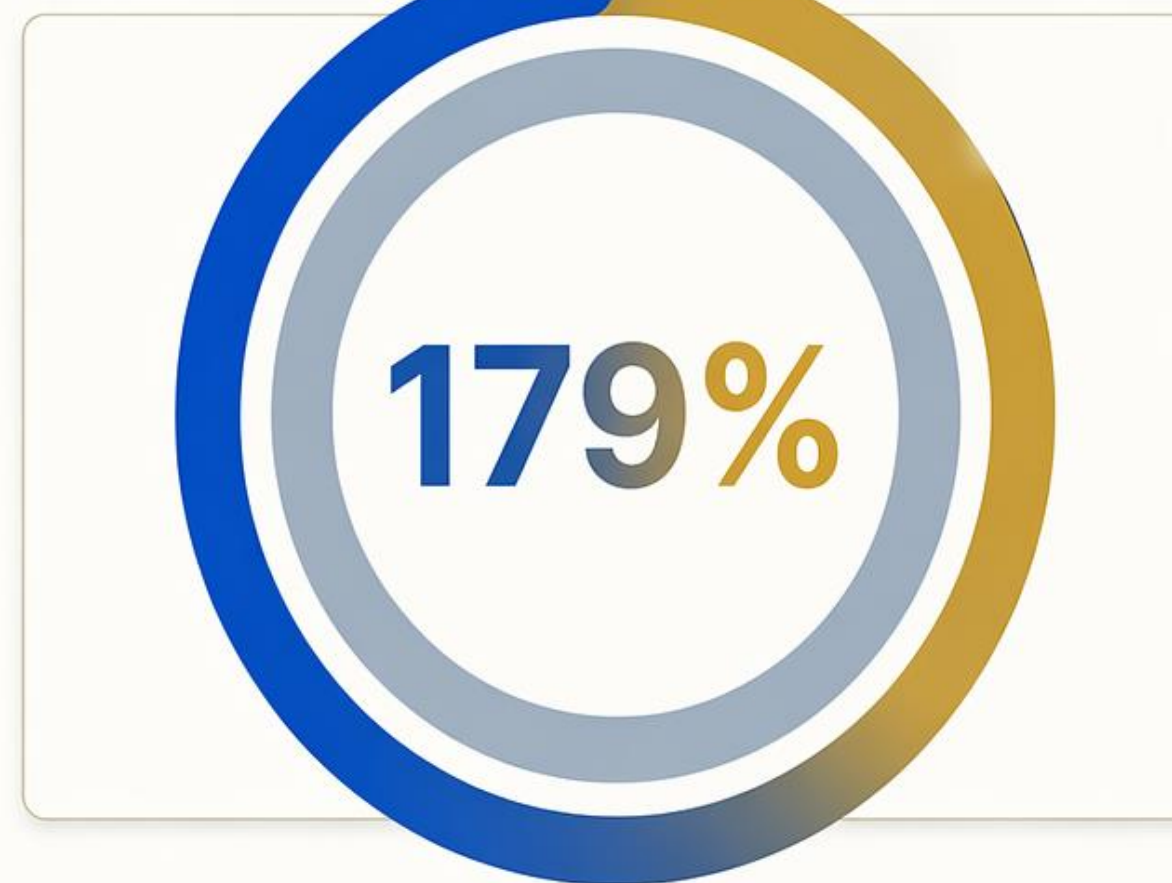
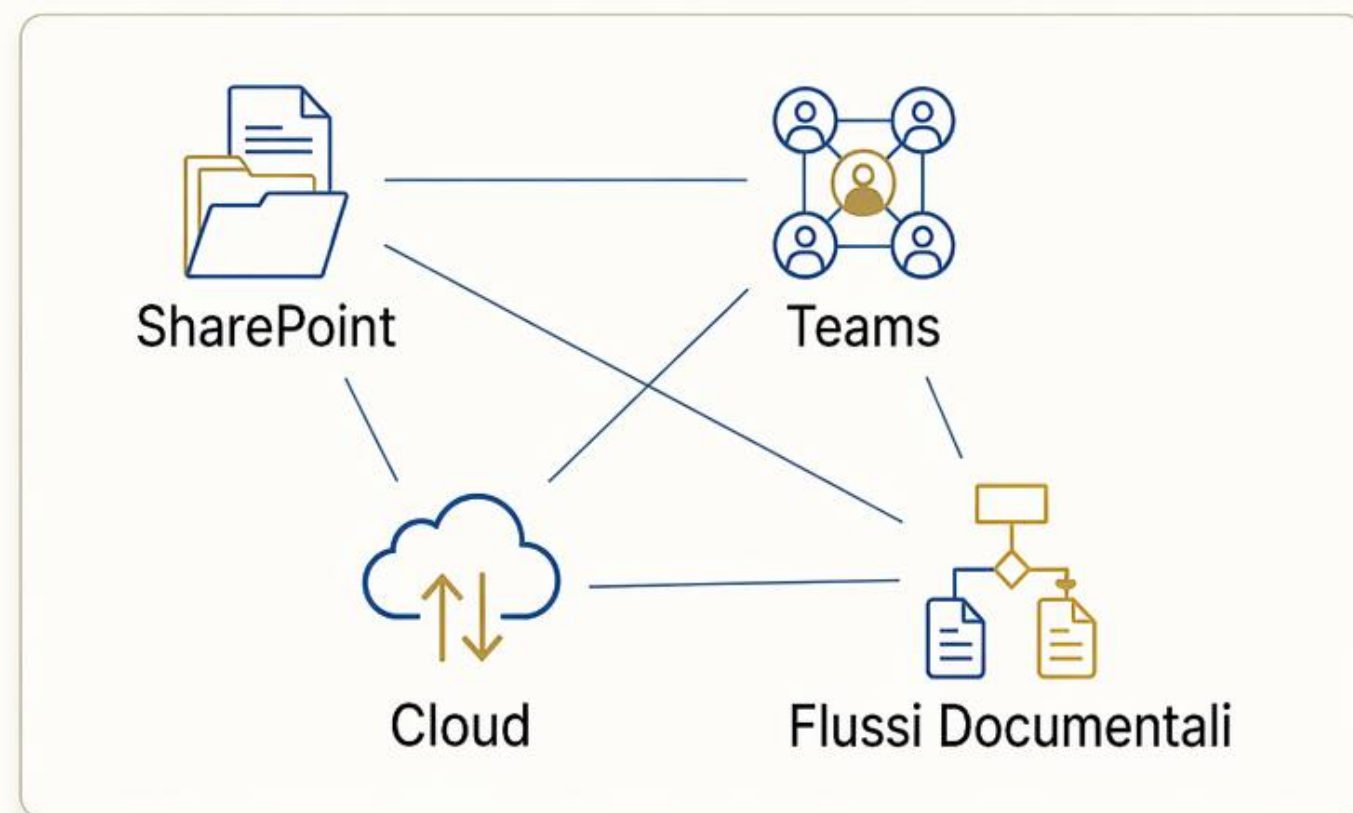
L'ufficio Fondo Unico Giustizia ha consentito ricavi nel periodo per oltre **29 milioni di euro**

	TIPO MODELLI INVIATI AD EQUITALIA	TOTALE IMPORTI INVIATI AD EQUITALIA	n. MODELLI INVIATI AD EQUITALIA
1	MODELLI D (per confisca)	€ 27.336.038,66	595
2	MODELLI B (devoluzione allo Stato)	€ 1.024,99	2
3	MODELLI B BIS (devoluzione dopo provv del Giudice)	€ 1.510.938,10	7
4	MODELLI CA (devoluzione a CASSA AMMENDE)	€ 10.330,71	14
5	MODELLI C TER (assegnazione a pagamento spese di giustizia)	€ 47.843,91	14
6	MODELLI E (somme ricavate da vendita beni)	€ 211.598,03	4
7	MODELLI E BIS (some ricavate da vendite beni deteriorabili)	€ 28.000,00	1
		€ 29.145.774,40	637

Trasformazione digitale: oltre la dematerializzazione

L'innovazione tecnologica procede attraverso la creazione di siti SharePoint per la collaborazione interna e l'automazione delle procedure. Il progetto PNRR per la digitalizzazione degli atti cartacei ha registrato risultati di eccellenza nazionale.

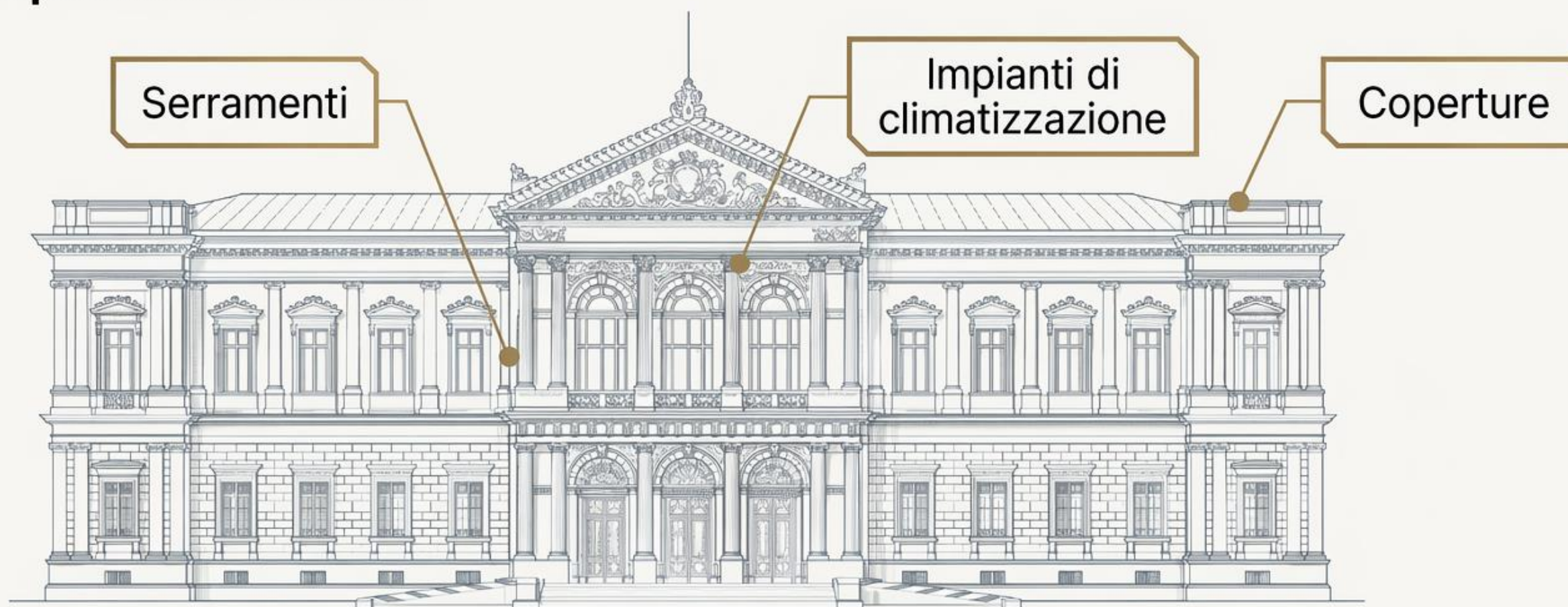
Digitalizzazione fascicoli civili: superato il target PNRR, raggiungendo il 179% dell'obiettivo prefissato.



Edilizia giudiziaria e sostenibilità ambientale

È in corso un vasto progetto di riqualificazione energetica del Palazzo di Giustizia, cofinanziato da PNRR e Ministero. Il primo lotto, in completamento entro marzo 2026, prevede interventi su serramenti, impianti di raffrescamento e coperture.

Riduzione netta dei fabbisogni energetici e delle emissioni, coniugando sostenibilità e tutela del patrimonio storico.



Trasparenza e comunicazione: l'apertura al cittadino

La comunicazione istituzionale è stata rafforzata attraverso il completo rinnovo del portale web, l'aggiornamento della Carta dei Servizi e l'ottimizzazione della sezione Amministrazione Trasparente. E attivo il sito Scopri il Palazzo per valorizzare il patrimonio artistico.

L'accountability come leva per rendere l'azione della Corte comprensibile e per consolidare la fiducia pubblica.

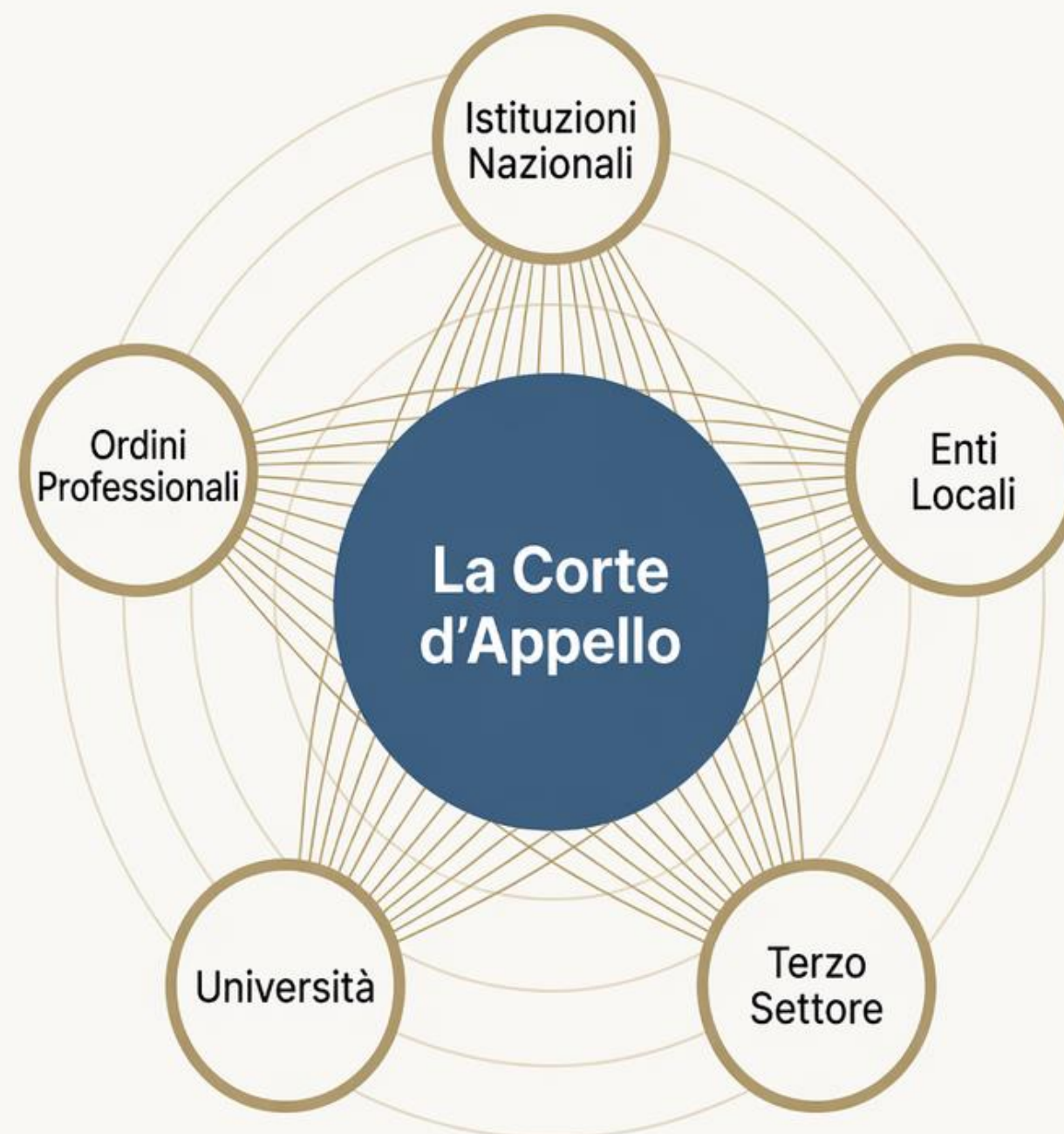


Partnership: un ecosistema istituzionale integrato

La Corte co-progetta soluzioni attraverso alleanze strategiche.

Nel biennio sono state attivate 16 intese (convenzioni e protocolli operativi) che coinvolgono 27 stakeholder tra Enti Locali, Ordini professionali, Università, Agenzie Statali e Terzo Settore.

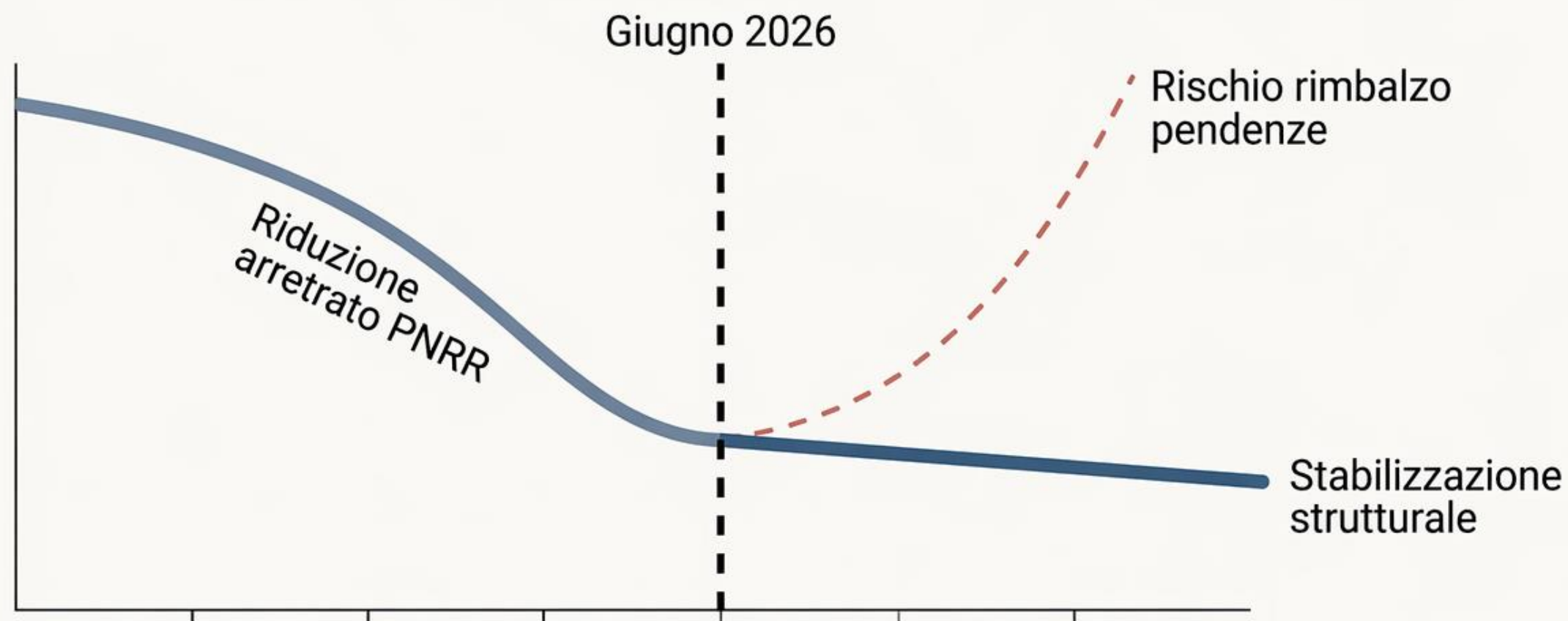
Reti di collaborazione per reperire risorse e innovare i servizi senza oneri finanziari aggiuntivi per l'Amministrazione.



Prospettive post-2026: la sfida della continuità

Il venir meno dei fondi, dell'apporto straordinario di personale e degli obiettivi PNRR a metà del 2026 pone un rischio concreto di rimbalzo delle pendenze. La priorità assoluta è trasformare le pratiche emergenziali in modelli ordinari e sostenibili.

Governare la transizione stabilizzando le innovazioni organizzative e digitali per prevenire la formazione di nuovo arretrato.



Sintesi: il Valore Pubblico generato

L'efficienza gestionale della Corte d'Appello si traduce direttamente in vantaggi per la comunità: tempi certi per le imprese, riduzione dei costi indiretti e del rischio legale, stabilità dei rapporti occupazionali e certezza del diritto.

Non solo un luogo di decisione dei conflitti, ma un'organizzazione complessa orientata alla sostenibilità economica, sociale e civile del territorio.



Certezza Economica

Riduzione rischio legale, supporto agli investimenti.



Responsabilità Sociale

Accountability, partnership aperte e trasparenti.



Sostenibilità Istituzionale

Efficienza organizzativa nell'uso delle risorse scarse.